



وزارة التعليم العالي والبحث العلمي
جامعة الانبار
التقييم الذاتي للأقسام العلمية في الكليات
للعلم الدراسي 2017-2018

إعداد

قسم ضمان الجودة والاعتماد الأكاديمي

1- المقدمة:

تأسس قسم هندسة السدود والموارد المائية سنة 2002-2003 م وبدا بعدد طلبة يصل الى 5تدريسي و2 موظف و13 طالب والان يضم القسم 26 تدريسي و 4 موظفين و105 طالب .

1-1 الرؤية :

ان يكون قسم هندسة السدود والموارد المائية في كلية الهندسة واحد من اقسام الكلية الذي يعني بتخريج مهندسين ذوي كفاءة عالية باختصاص هندسة السدود والموارد المائية وبمستوى خريجي كليات الهندسة العالمية المتطورة وذلك بتطبيق معايير الاعتماد الاكاديمي العالمية وتطوير البحث العلمي ليسهم في التنمية والتقدم التقني وذات تأثير ايجابي بالمجتمع المحلي لمحافظة الانبار خاصة وعموم البلد

2-1 الرسالة:

- 1- استقبال الطلبة من خريجي الدراسة الاعدادية وبالمعدلات التي تؤهلهم لدراسة هندسة السدود والموارد المائية ووفق التنافس المتوافق مع معدلاتهم ورغباتهم
- 2- تخريج مهندسين سدود وموارد مائية بالكفاءة التي تؤهلهم ليكونوا قياديين في سوق العمل لخدمة التنمية الشاملة في البلد
- 3- تفعيل خطة البحث العلمي لمعالجة المشاكل التي يحتاجها سوق العمل اضافة الى فتح افاق جديدة من البحث العلمي للتطوير المستمر وبما ينسجم مع تطلعات المستقبل

- 4- ان يكون الخريج (المهندس) محصن في سلوكه واخلاقياتة ليكون قدوة للمجتمع
- 5- المساهمة في تحديد وتوفير احتياجات الهيئة التدريسية والبنية التحتية واجراء عملية التأهيل اللازم وفق المعايير العالمية المطلوبة
- 6- مشاركة الجميع (الادارات العليا والهيئة التدريسية والطلبة والمجتمع) في ادارة العملية والتحسين المستمر لها وبما يحقق رضا الجميع (الزبون)

3-1 الاهداف للبرنامج التعليمي الاكاديمي:

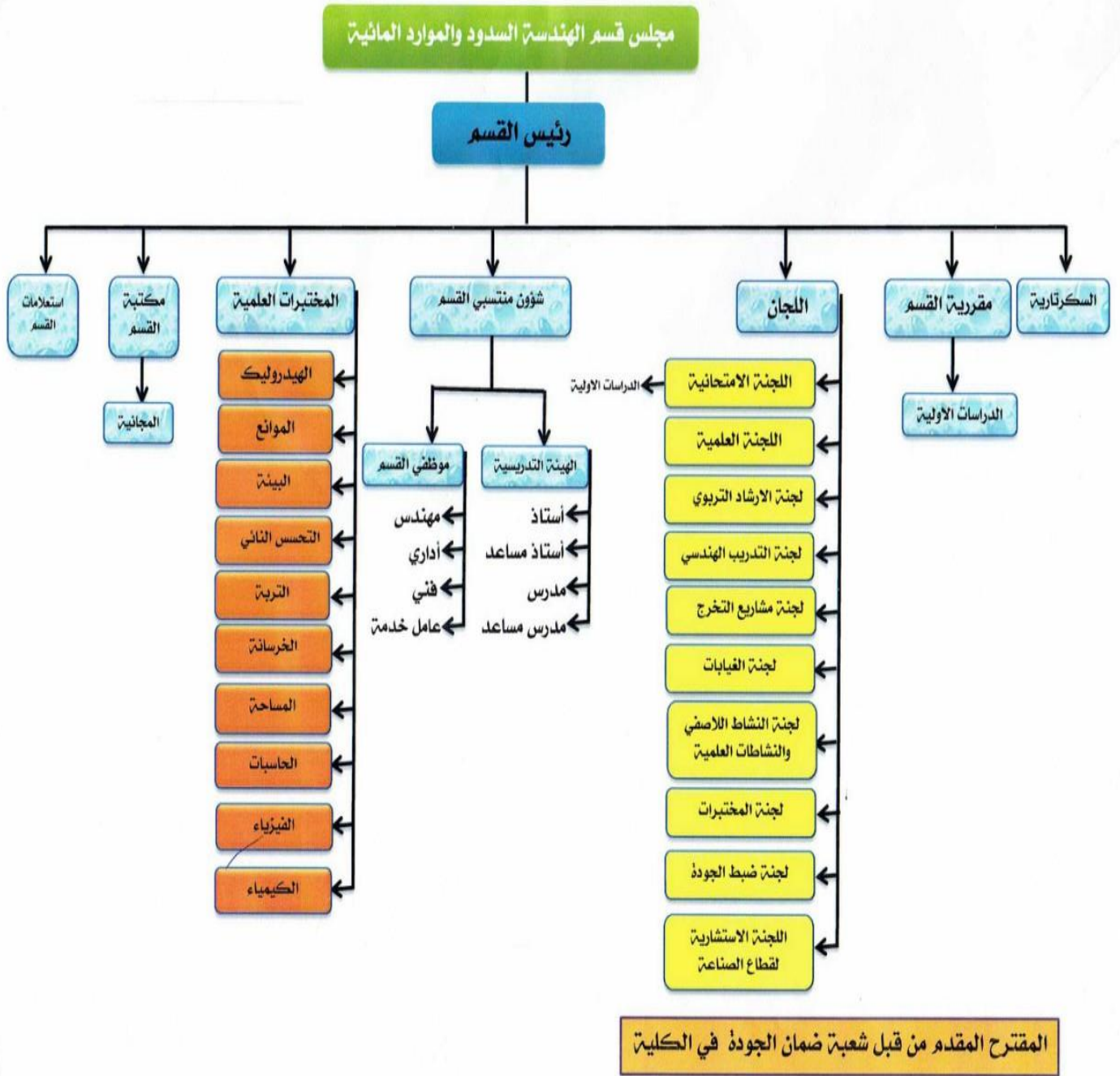
1. تخريج مهندسين للسدود والموارد المائية وفق الحاجة المحددة بخطة القسم وبما لا يقل عن ٧٠% من المدخلات وبما ينسجم مع حاجة سوق العمل.
2. انجاز خطة البحث العلمي، ونسبة لا تقل عن ٧٠% من الخطة البحثية السنوية للقسم ليكون الانجاز بمعدل بحث لكل تدريسي في الاقل.
3. عقد ندوة تخصصية سنوياً، ويحدد منهاج الندوة حسب حاجة سوق العمل لها.
4. انجاز مؤتمر علمي للقسم وبالتعاون مع الاقسام العلمية للكلية وكل ثلاث سنوات.
5. المساهمة في اصدار اعداد سنوية محكمة من المجلة الدورية لكلية الهندسة وبالتعاون مع الاقسام العلمية الاخرى وبواقع اربع اعداد سنوياً.
6. فتح وتطوير الدراسات العليا (الدبلوم العالي، الماجستير والدكتوراه) ليسهم القسم في رفد الكلية بحملة الشهادات العليا بالاختصاصات الدقيقة في هندسة السدود والموارد المائية.
7. انجاز الترقيات العلمية لتدريسيي القسم وفق السياسات المخطط لها (اي لنسبة استاذ، استاذ مساعد ومدرس) من القسم مع الالتزام بالتعليمات والقوانين المحددة.
8. انجاز عدد من الدورات العلمية وبالاختصاصات الدقيقة المختلفة للقسم وفق آلية تحددتها وحدة التعليم المستمر في الكلية وبما لا يقل عن خمس دورات لقسم السدود والموارد المائية سنوياً.
9. توفير مستلزمات العمل والخدمات العامة والبرامج والتقنيات المتطورة وبما تنسجم مع تطلعات القسم بتطبيق معايير الاعتماد لأكاديمي.
10. يسهم القسم في تقديم الاستشارات الهندسية لسوق العمل من خلال المكتب الاستشاري كعقود استشارية و آلية التعاون كعقود تعاونية.

1-4 نتائج البرنامج الأكاديمي :

يحصل الطالب على شهادة البكاروليوس في هندسة السدود والموارد المائية ضمن محددات وزارة التعليم العالي والبحث العلمي وعلى اساس مهارات يكتسبها الطالب لممارسة العمل الهندسي في المنشآت المائية إضافة الى استحداث دراسة الماجستير في القسم لهذه السنة.

تحليل سوات لبرنامج القسم

<u>العوامل الداخلية</u>	<u>القوة</u> المستوى الاكاديمي العالي للأساتذة المناهج الدراسية حديثة تسمح بالتطور العلمي الدعم المعنوي من عمادة الكلية ورئاسة الجامعة وجود دراسات عليا (ماجستير) في القسم	<u>الضعف</u> غرف التدريسيين غير مؤهلة بالكامل القاعات الدراسية غير مؤهلة بشكل كامل عدم وجود مكتبة للطلبة داخل القسم عدم وجود نشاطات طلابية ترفيهية
<u>العوامل الخارجية</u>	<u>الفرص</u> معدلات القبول للطلبة جيدة وتوهم لتلقي المادة العلمية حاجة المحافظة لخريجي القسم	<u>المخاطر</u> عدم وجود تعيين للخريجين



النموذج رقم (1) للهيكلية العلمية 2016-2017

الهيكلية العلمية للقسم / التدريسيين

علمية		تخصص الكلية	
العدد	الرمز	التفاصيل	ت
105		عدد طلبة الدراسات الأولية	اولا
9		عدد طلبة الدراسات العليا	ثانيا
145		المجموع الكلي للساعات التدريسية في القسم العلمي	ثالثا
لا يوجد		مجموع الساعات التي تدرس من القسم في الكليات والاقسام الاخرى	رابعا
لا يوجد		مجموع الساعات التي تدرس في القسم من الكليات والاقسام الاخرى	خامسا
2 تدريسي لكل 5 طالب		عدد التدريسيين بحسب النسبة العلمية على وفق المعادلة	سادسا

تفاصيل الملاك

		رئيس القسم /		1-	
		معلومات عن التدريسيين		2-	
ملاحظات اخرى	الاختصاص الدقيق	الاختصاص العام	الاسم	المرتبة العلمية المشغولة	ت
	مواد بناء	هندسة مدنية	عبد القادر اسماعيل عبد الوهاب	أستاذ	1
	انشاءات موارد مائية موارد مائية مساحة بيئة	هندسة مدنية هندسة مدنية هندسة مدنية هندسة مدنية	1-اياد عبد الحميد صليبي 2-صادق عتيوي سليمان 2-عمار حاتم كامل 3-خميس نبع صايل 4-مجيد مطر رمل	استاذ مساعد	2
	ادارة الطرق انشاءات هندسة انشائية جيو تكنيك ومياه جوفية تكنولوجيا الانشاء مواد بناء موارد بيئية تصميم وتكنولوجيا الخرسانة تصميم وتكنولوجيا الخرسانة هندسة بيئية وصحية فني ادارة مشاريع	هندسة مدنية هندسة مدنية هندسة مدنية هندسة مدنية هندسة مدنية هندسة مدنية هندسة مدنية هندسة مدنية هندسة مدنية هندسة مدنية هندسة مدنية هندسة مدنية هندسة مدنية علوم اسلامية هندسة مدنية	1-حاج سم قاسم فاضل 2-زيد محمد كاتي 3-نهلة ناجي هلال 4-رافد سعدون ر شيد 5-احمد طارق نعمان 6-اياد سعيد عادي 7-عدي حاتم عبد الحميد 8-غسان صبحي جميل 9- اسيل مدالله محمد 10--ابتهال احمد مولود 11- ماجد هادي طلال 12- محمد لطيف احمد	مدرس	3
	موارد مائية جيو تكنيك انشاءات موارد مائية انشاءات تصميم وتكنولوجيا الخرسانة	هندسة مدنية هندسة مدنية هندسة مدنية هندسة مدنية هندسة مدنية هندسة مدنية هندسة مدنية	1-محمد فريح سحاب 2-احمد امين جبير 3-محمد طراد نوار 4-صفاء احمد ابراهيم 5-عبد الرحمن سهيل 6-عمار احمد حمادي	مدرس مساعد	4

التقييم الذاتي للقسم للعام الدراسي 2017-2018

	ري وبزل	هندسة مدنية	7 علي رزيق مخلف		
--	---------	-------------	-----------------	--	--

معلومات التدريسيين		
العدد	اللقب العلمي	ت
1	استاذ	1
4	استاذ مساعد	2
12	مدرس	3
7	مدرس مساعد	4

المحاضرون الخارجيين

تفاصيل الترشيح لغرض التعيين في الاختصاصات الشاغرة				
ت	نؤيد الحاجة الى خدماتهم	الشهادة الحاصل عليها	التخصص	لسد الشاغر في تدريس الاختصاص
1				
2				
المجموع				

النموذج رقم (2) للهيكلية العلمية 2017-2018

الهيكلية العلمية للقسم / الفنيون والإداريون

التقييم الذاتي للقسم للعام الدراسي 2017-2018

ت	الاسم	العنوان الوظيفي	الملاحظات
1	محمد عزيز	رئيس مهندسين	
2	فردوس عبد	رئيس مهندسين	
3	علي اسماعيل منسي	مساعد مهندس	

تحليل سوات للتدريسيين

<u>العوامل الداخلية</u>	<u>القوة</u> نسبة الأساتذة للطلاب جيدة البحوث الخارجية المنشورة للأساتذة جيدة	<u>الضعف</u> قلة حضور المؤتمرات الدولية ارتفاع نسبة الأساتذة الحاملين للقب مدرس ومدرس مساعد
<u>العوامل الخارجية</u>	<u>الفرص</u> باب التعليم والتعلم مفتوح للجميع لغرض التطوير العلمي والاكاديمي للأساتذة تعشيق الأساتذة في عملية اعمار المحافظة	<u>المخاطر</u> الدخل الشهري ضعيف للأساتذة

التقييم الذاتي للقسم للعام الدراسي 2017-2018

الطلاب
1- قبول الطلبة

الجدول يبين قبول الطلبة لأربع سنوات (الدراسة الصباحية)

السنة	عدد الطلاب الجدد	عدد الطلاب المنقولين	عدد الطلاب الخريجين
2018-2017	16		25
2017-2016	36		31
2016-2015	29		52
2015-2014	35		19
2014-2013	28		24

الجدول يبين قبول الطلبة لأربع سنوات (الدراسة المسائية)

السنة	عدد الطلاب الجدد	عدد الطلاب المنقولين	عدد الطلاب الخريجين

التقييم الذاتي للقسم للعام الدراسي 2017-2018

مراقبة تقدم الطلبة

تتم مراقبة تقدم الطلبة عن طريق الامتحانات اليومية والشهرية والفصلية وتقوم لجنة الجودة بمتابعة ذلك مع تدريسي كل مادة بالإضافة الى المتابعة مع مسؤولي الاشراف التربوي لمعرفة اسباب عدم تقدم الطلبة.

أعضاء هيئة التدريس

جدول يبين اعضاء هيئة التدريس ومؤهلاتهم وعدد طلاب الدراسة الصباحية والمسائية خلال العام الدراسي 2017- 2018 .

الجدول (3.5) عدد أعضاء هيئة التدريس / (105) طالب (الدراسة الصباحية) ، () طالب (الدراسة المسائية)

المجموع	عدد أعضاء هيئة التدريس						
	اللقب العلمي				الشهادة		
	مدرس مساعد	مدرس	أستاذ مساعد	أستاذ	ماجستير	دكتوراه	
	6.6	11.42	3.81	0.95	6.6	14.3	النسبة المئوية
							(105) طالب
							النسبة المئوية
							() طالب

التقييم الذاتي للقسم للعام الدراسي 2017-2018

رأي الطلاب

خلال فترة العام الدراسي يلزم الطالب الالتقاء مع أعضاء الهيئة التدريسية ، ومن أجل تطوير العملية التعليمية تم أخذ آراء الطلبة فيما يخص المناهج الدراسية وأعضاء هيئة التدريس على التوالي وكما مبين في الاشكال .

استمارة تقييم لمادة دراسية للعام الدراسي

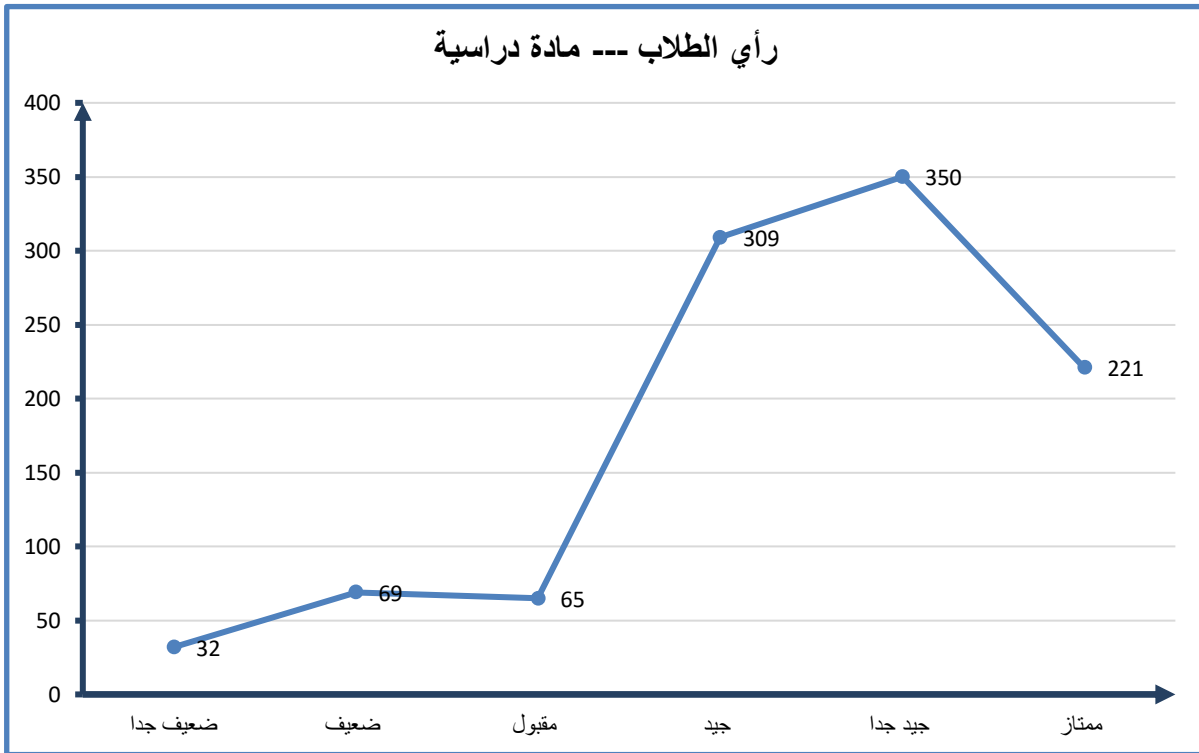
اسم المادة القسم المرحلة

أعنا الطلبة

نر الإجابة على الأسئلة بشكل دقيق وتفكير عميق متوخين الأمانة حيث اننا سنستخدم آرائكم في تطوير وتحسين المادة
سية في ستقبل .

ت	فقرات الاستبيان	ضعيف جداً	ضعيف	مقبول	جيد	جيد جداً	ممتاز
1-	وقت المحاضرة كافي لتغطية محتويات المادة						
2-	محتوى المادة يتناسب مع الهدف من المناهج						
3-	الكتب والمراجع المتاحة ذات مغزى						
4-	الكتاب خالي من الاخطاء النحوية						
5-	محتويات الكتاب هي معلومات عفا عليها الزمن						
6-	يحتوي الكتاب على مجموعة متنوعة من الامثلة والتمارين						
7-	الامتحانات تعكس مضمون الكتاب						
8-	عدد الامتحانات تكون شاملة لمحتوى الموضوع						
9-	الامتحانات والواجبات تساعد على استيعاب الموضوع						
10-	عدد الامتحانات وتكرارها مناسب						
11-	قاعات المحاضرات مجهزة						

الشكل يبين عملية استبيان المناهج



التقييم الذاتي للقسم للعام الدراسي 2017-2018

استمارة تقييم أستاذ للعام الدراسي

اسم الأستاذ اسم المادة القسم المرحلة

أعزائنا الطلبة

نرجو الاجابة على الأسئلة بشكل دقيق وتفكير عميق متوخين الأمانة حيث اننا سنستخدم آرائكم في تطوير وتحسين المادة الدراسية في المستقبل .

ت	فقرات الاستبيان	ضعيف جداً	ضعيف	مقبول	جيد	جيد جداً	ممتاز
1-	لديه القدرة على التواصل للمادة العلمية بطريقة سهلة وسلسة						
2-	الحفاظ على استخدام ادوات وتقنيات التعليم الحديثة						
3-	يوضح الجوانب النظرية في هذا الموضوع مع امثلة من الواقع						
4-	يعطي المادة العلمية بطريقة تغطي وقت المحاضرة						
5-	الالتزام بمواعيد المحاضرات						
6-	اعطاء فرص متساوية للطلاب في الحوار والمناقشة						
7-	يحفز الطلاب ويشجعهم على التفكير والبحث						
8-	يحترم وجهات النظر المختلفة للطلاب						
9-	تشجيع الطلاب للبحث عن ما هو جديد وحديث من خلال التعلم الذاتي						
10-	تحمل الانتقادات والاقتراحات بعقل مفتوح						

ضوابط انتقال الطلبة .

يخضع انتقال الطلبة الى المادة الخامسة من قانون تعليمات النقل.

الجدول يبين عدد الطلاب المنقولين خلال الاربعة اعوام الماضية

الطلبة المنقولين	السنة

متطلبات التخرج

ليصبح الطالب مؤهلا للحصول على درجة البكالوريوس في قسم (السدود والموارد المائية) في كلية يجب على الطالب ان يلبي المتطلبات التالية :

1-الوزارة

2-الجامعة

3-الكلية

4-القسم

الجدول يبين المعايير

عدد الساعات / الاسبوع	عدد الوحدات	المقررات	المرحلة
32	20	الفصل الاول : Calculus-1 Physics -1 Chemistry Chemistry Arabic Language Computer Science	الاولى
26	20	الفصل الثاني: Calculus-2 Physics -2 Statics Engineering Drawing English Language-1	

التقييم الذاتي للقسم للعام الدراسي 2017-2018

		Human Rights	
25	17	الفصل الاول : Calculus-3 Dynamics Fluid mechanics Engineering surveying I Building Materials English Language-2 الفصل الثاني: Calculus-4 Construction forWater Resources Concrete Technology EngIneering surveying II Engineering Statistics Electric Circuits Democracy	الثانية
28	18		
29	16	الفصل الاول: Engineering Numerical Methods EngineeringManagement And economy Strength of materials	الثالثة

التقييم الذاتي للقسم للعام الدراسي 2017-2018

29	17	<p>Engineering Hydrology</p> <p>Open Chanel</p> <p>Soil Mechanics I</p> <p>الفصل الثاني:</p> <p>Soil Mechanics II</p> <p>Hydraulic Machine</p> <p>Hydraulic Structures</p> <p>Theory of Structures</p> <p>Water quality control</p> <p>Administration and</p> <p>Leadership skills</p>	
28	20	<p>الفصل الاول:</p> <p>Introduction to reinforced concrete structures</p> <p>Economic of water resources I</p> <p>Sanitary and</p> <p>Environmental Engineering</p>	الرابعة

<p style="text-align: center;">30</p>	<p style="text-align: center;">18</p>	<p>Design of Dams</p> <p>Foundations Engineering I</p> <p>Senior Design I</p> <p>DWE Elective Class</p> <p>DWE Elective Class</p> <p>الفصل الثاني:</p> <p>Method of</p> <p>Construction and</p> <p>Estimation</p> <p>Design of Reinforced Concrete Hydraulic</p> <p>Structures</p> <p>Irrigation engineering</p> <p>Foundations Engineering II</p> <p>Safety, and</p> <p>Operation</p> <p>of Dams</p> <p>Senior Design II</p> <p>Economic of water resource</p> <p>II</p> <p>DWE Elective Class</p>	
---------------------------------------	---------------------------------------	--	--

اتجاهات التخرج

الجدول والاشكال تبين الطلبة الخريجين خلال الخمسة أعوام الماضية

الجدول يبين اتجاهات التخرج لخمسة أعوام (الدراسة الصباحية)

الطلبة الخريجين في درجة	مجموع الطلبة	السنة
البكلوريوس		
33	34	2017-2016
52	52	2016-2015
19	19	2015-2014
24	24	2014-2013
39	39	2013-2012

الشكل يبين اتجاهات التخرج (الدراسة الصباحية)

الجدول يبين اتجاهات التخرج لخمسة أعوام (الدراسة المسائية)

الطلبة الخريجين في درجة	مجموع الطلبة	السنة
البكلوريوس		

الشكل يبين اتجاهات التخرج (الدراسة المسائية)

تحليل سوات للطلاب

<u>العوامل الداخلية</u>	<u>القوة</u> وجود لجنة الارشاد التربوي داخل القسم	<u>الضعف</u> عدم وجود برامج لرعاية الطلاب المتعثرين في الدراسة
<u>العوامل الخارجية</u>	<u>الفرص</u> ارتفاع نسبة رضى الطلاب بالدعم الطلابي المقدم لهم	<u>المخاطر</u> عدم وجود نظام معتمد للدعم الطلابي

4 - المناهج الدراسية

1-4 نظرة عامة

المناهج التي يتم تدريسها في قسم هندسة السدود والموارد المائية تحقق متطلبات الجامعة والكلية للحصول على شهادة البكالوريوس في هندسة السدود والموارد المائية.

4 - 2 القسم : المناهج

المناهج الدراسية للقسم (السدود) لعام 2017-2018 لكافة المراحل وكما موضح بالجدول

المرحلة الأولى

أولاً						
الدروس التخصصية والمساعدة						
عدد الوحدات السنوية	عدد الوحدات الفصلية	عدد الساعات		رمز المادة	المادة	ت
		عملي	نظري			
	3	---	4	DWE1201	Calculus-1	1
	4	3	4	DWE1203	Physics -1	2
	4	3	3	DWE1205	Chemistry	3
	3	3	3	DWE1302	Engineering Geology	4
	3	3	----	DWE1101	Arabic Language	5

التقييم الذاتي للقسم للعام الدراسي 2018-2017

	3	3	3	DWE1209	Computer science	6
	20	12	17	المجموع		
	3	---	4	DWE1202	Calculus 2	7
	4	3	3	DWE1204	Physics 2	8
	3	---	4	DWE2303	Statitics	9
	4	3	4	DWE1210	Engineering drawing	10
	3	---	3	DWE1102	English language 1	11
	18	6	18	المجموع		

الدروس التربوية العامة					ثانياً
عدد الوحدات السنوية	عدد الوحدات الفصلية	عدد الساعات	رمز المادة	المادة	ت
	2	2	DWE2104	Human rights	1

المرحلة الثانية

الدروس التخصصية والمساعدة في القسم					أولاً	
عدد الوحدات السنوية	عدد الوحدات الفصلية	عدد الساعات		رمز المادة	المادة	ت
		عملي	نظري			
	3	---	4	DWE2211	Calculus 3	1
	3	---	4	DWE2304	Dynamics	2
	3	3	3	DWE2305	Fluid mechanics	3
	2	3	2	DWE2306	Engineering surveying 1	4
	3	3	2	DWE2307	Technology building material	5

التقييم الذاتي للقسم للعام الدراسي 2017-2018

	3	---	3	DWE2103	English language 2	6
	17	6	18	المجموع		
	3	--	4	DWE2212	Calculus4	7
	2	--	2	DWE2308	Construction for water resources projects	8
	3	3	3	DWE2309	Concrete technology	9
	2	3	2	DWE2310	Engineering surveying 2	10
	3	--	3	DWE2213	Engineering statistics	11
	3	--	4	DWE2311	Electric circuits	12
	16	9	18	المجموع		

الدروس التربوية العامة					ثانياً
عدد الوحدات السنوية	عدد الوحدات الفصلية	عدد الساعات	رمز المادة	المادة	ت
	2	2	DWE2105	democracy	1
			المجموع		
مجموع الوحدات للسنة الدراسية () وحدة					

المرحلة الثالثة

	الدروس التخصصية والمساعدة في قسم ()	أولاً
--	--------------------------------------	-------

التقييم الذاتي للقسم للعام الدراسي 2017-2018

ت	المادة	رمز المادة	عدد الساعات		عدد الوحدات الفصلية	عدد الوحدات السنوية
			نظري	عملي		
1	Engineering numerical methods	DWE3214	3	3	3	
2	Engineering management and economy	DWE3219	5	---	3	
3	Strength of materials	DWE3313	3	3	3	
4	Engineering hydrology	DWE3317	3	---	2	
5	Open channel	DWE3314	3	---	2	
6	Soil mechanics 1	DWE3316	4	3	3	
المجموع			21	9	16	
7	Soil mechanics 2	DWE3318	4	3	3	
8	Hydraulic mechine	DWE3315	4	---	3	
9	Hydraulic structures	DWE3320	3	3	3	
10	Theory of structures	DWE3321	3	--	3	
11	Water quality control	DWE3312	3	3	3	
المجموع			17	9	15	

الدروس التربوية والعامة

ثانياً

ت	المادة	رمز المادة	عدد الساعات	عدد الوحدات الفصلية	عدد الوحدات السنوية
1	Administration & leadership skills	DWE3106	2	2	
المجموع					
مجموع الوحدات للسنة الدراسية () وحدة					

المرحلة الرابعة

التقييم الذاتي للقسم للعام الدراسي 2017-2018

الدروس التخصصية والمساعدة في قسم ()					أولاً	
عدد الوحدات السنوية	عدد الوحدات الفصلية	عدد الساعات		رمز المادة	المادة	ت
		عملي	نظري			
	2	---	4	DWE4323	Introduction to reinforced concrete structures	1
	2	---	4	DWE4324	Economic of water resources 1	2
	3	---	4	DWE4322	Sanitary & environmental engineering	3
	3	---	4	DWE4326	Design of dams	4
	2	---	4	DWE4327	Foundations engineering 1	5
	2	---	2	DWE4328	Senior design 1	6
	3	---	3		DWE elective class	7
	3	---	3		DWE elective class	8
	20		20	المجموع		
	3	---	4	DWE4329	Method of construction & estimation	9
	2	---	4	DWE4331	Design of reinforced concrete hydraulic structures	10
	2	---	4	DWE4325	Irrigation engineering	11
	2	---	4	DWE4332	Foundations engineering 2	12
	3	---	4	DWE4333	Safety & operation of dams	13

التقييم الذاتي للقسم للعام الدراسي 2017-2018

	1	3	--	DWE4334	Senior design 2	14
	2	---	4	DWE4330	Economic of water resources 2	15
	3	---	3		DWE elective class	16
	18	3	27	المجموع		
الدروس التربوية والعامّة						ثانياً
عدد الوحدات السنوية	عدد الوحدات الفصلية	عدد الساعات		رمز المادة	المادة	ت
		عملي	نظري			
						1
						2
المجموع						
مجموع الوحدات للسنة الدراسية () وحدة						
مجموع الوحدات الكلية للطالب الخريج من قسم						
مجموع الوحدات للدروس التربوية والعامّة =				مجموع الوحدات لدروس (التخصصية والمساعدة) =		
مجموع الوحدات الكلية للطالب الخريج لجميع الدروس =						

البحوث

يوضح الجدول التالي تفاصيل البحوث المنشورة داخل وخارج العراق لسنة 2017-2018 حسب العنوان الوظيفي .

الجدول يبين البحوث المنشورة داخل العراق

المجلة التابعة للكلية	العنوان الوظيفي	المجلة التابعة للكلية	في مجلات الجامعة عدا مجلة الكلية	في العراق عدا مجلات الجامعة	المنشورة خارج العراق	المنشورة المنفردة	المشتركة المنشورة
	لقب الاستاذية			2	5	0	7
	لقب استاذ مساعد				4	0	4

التقييم الذاتي للقسم للعام الدراسي 2017-2018

9	1	8	2			لقب مدرس
4	0	2	2			لقب مدرس مساعد
						باحث أو أكاديمي أو بدون لقب علمي
24	1	19	6			المجموع

تحليل سووت للبحوث

<u>العوامل الداخلية</u>	<u>القوة</u> تحفيز الملاك التدريسي للنشر من خلال الية التقييم السنوي للتدريسيين يتوفر في القسم ملاك تدريسي محفز للمشاركة في نشر البحوث في المجالات العالمية والمحلية تحفيز الملاك التدريسي لتنظيم السمنرات بشكل منتظم	<u>الضعف</u> عدم وجود اهداف و رؤية لإدارة البحث العلمي في القسم محدودية توفر البنى التحتية والأدوات التي تحفز الملاك التدريسي بالبحث العلمي
<u>العوامل الخارجية</u>	<u>الفرص</u> إعطاء محور البحث العلمي وزن اكبر في معايير الجودة وتقييم الأداء تعدد مصادر نشر البحوث العلمية من خلال المجالات العلمية و المؤتمرات	<u>المخاطر</u> ضعف الدعم المالي المقدم للبحث ضعف الوضع النفسي والاجتماعي للباحثين بسبب عدم استقرار الوضع المعيشي

هيكلية البناء لقسم الحاسبات

عدد القاعات الدراسية (5)

عدد المختبرات (4)

عدد المرافق الخدمية (2)

الدعم المالي